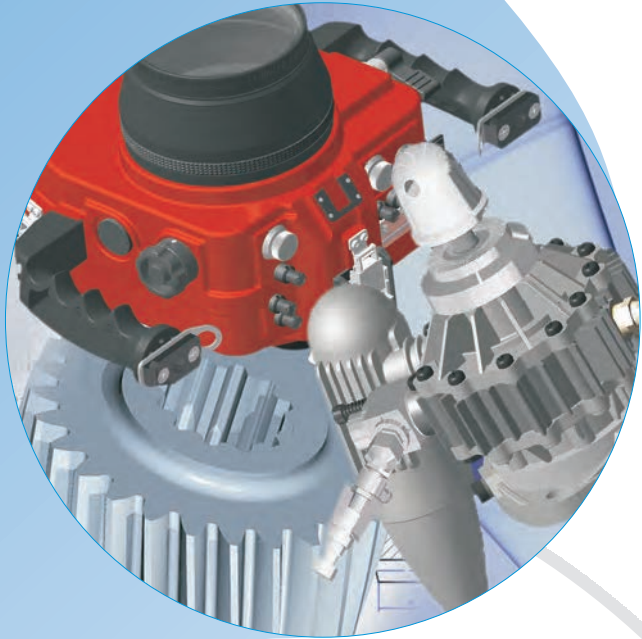


株式会社

KG Information Systems Japan



- ❌ *Innovative
IT Software Solutions*
- ❌ *High Quality
CAD/CAM/CAE Solutions*
- ❌ *Eco-Friendly
Plant Engineering Solutions*
- ❌ *Cost Effective
Consulting and Staffing Solutions*

KG Information Systems Japanの会社概要

KG Information Systems Japanは、エンジニアリング、および ITソフトウェア開発の分野においてお客様のご要望にお応えする様々なサービスを提供して参りました。そして日本をリードする企業様に、10年以上に亘って下記のようなサービスを提供する道を歩んで参りました。



- ⊗ CAD / CAM / CAE における高品質のサービスを提供。
- ⊗ ITソフトウェア開発における新考案のサービスを提供。
- ⊗ 環境に配慮し経済的なプラントエンジニアリングサービスを提供。
- ⊗ お手頃な価格でのコンサルティング及び技術者派遣サービスを提供。

当社では、お客様に高品質で斬新なサービス行ないつつ、手頃な価格でのサービス提供を実現するため、インド人エンジニアの専門知識をうまく融合させました。

また、お客様へのサービスをより強化し便宜を図るため、経験豊かで専門技術を持ったエンジニアリングスタッフたちが柔軟に且つ精力的に対応できるオフショア開発センターをインドに用意しております。

な KG Information Systems Japanなのか

- ⊗ バイリンガル（英語と日本語）に優れた人材を保有
- ⊗ 柔軟なサービス提供に対応（オンサイト／オフサイト／オフショア）
- ⊗ 整備された環境のオフショア開発センターをインドに設置
- ⊗ 低価格で柔軟に業務を遂行
- ⊗ 製品開発ソリューションを横断的、且つ柔軟に遂行
- ⊗ 短納期対応
- ⊗ 優れた品質保証

当社に関する詳細は、www.kgisl.co.jpをご覧ください。また、info@kgisl.co.jpへメールをお送りください。業務依頼や製品仕様内容に応じ、当社営業窓口が適切なサービスのご説明をさせていただきます。

社名

株式会社 KG Information Systems Japan

代表取締役

ビスワス キショール カンティ (工学博士)

資本金

2,500万円

設立日

2003年 4月 4日

お問い合わせ

〒231-0014 横浜市中区常盤町2-11 KY常盤町ビル7F

電話 : 045-664-3595 Fax : 045-664-3596

E-Mail : info@kgisl.co.jp Web : www.kgisl.co.jp

社員数

30名 (技術者20名)

技術提携会社

STPI Chennai (政府機関) 属性 25社

協力会社及びパートナー

株式会社 アールアンドデースポーツ・有限会社ジャパダッカ

取引銀行

りそな銀行 ・ 横浜信用金庫 ・ みずほ銀行

主な事業内容

- ⊗ エンジニアリングデザインサービス
- ⊗ ITソリューションサービス
- ⊗ プラントエンジニアリングサービス
- ⊗ アウトソーシング、コンサルティング、人材派遣、技術者派遣

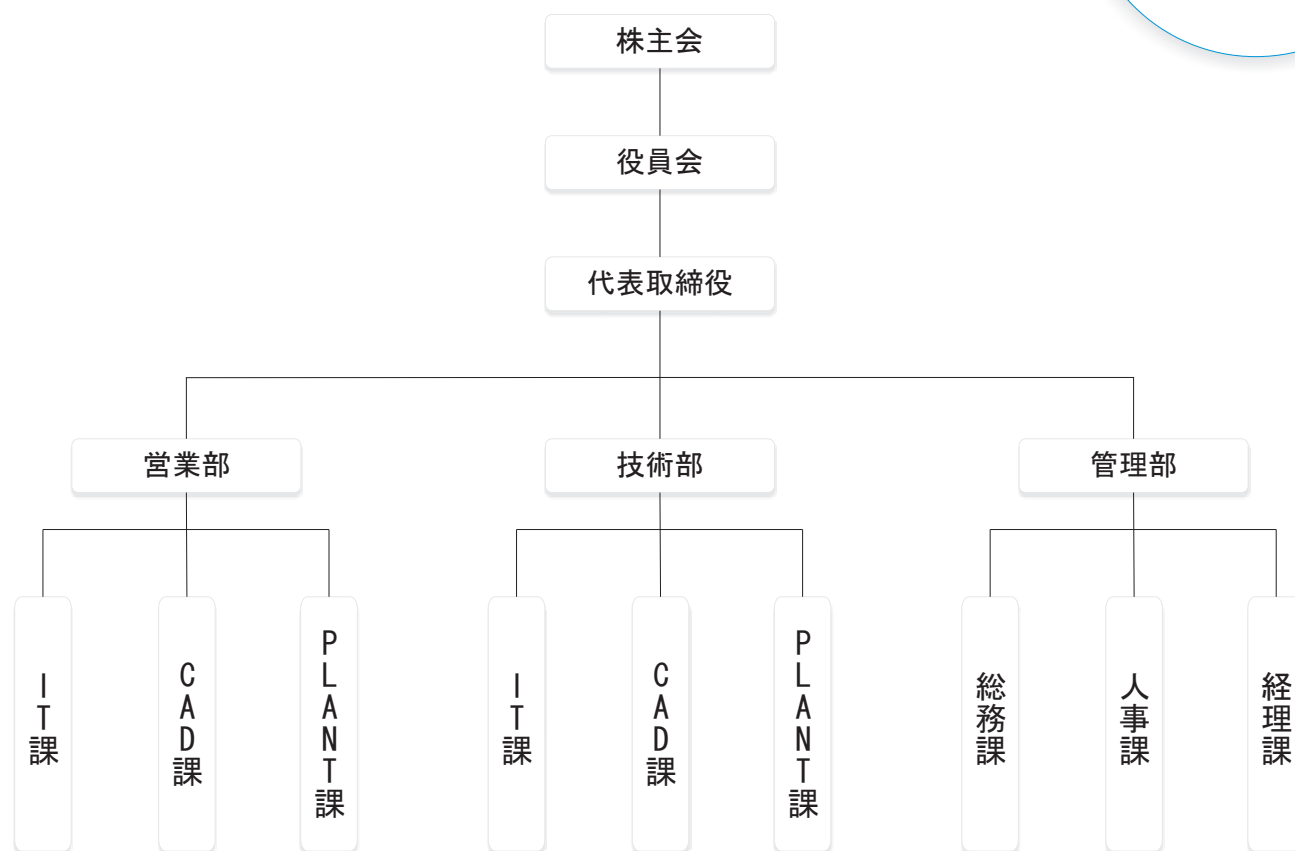
主な取引先

- ⊗ 日揮情報システム株式会社 / 株式会社CRCソリューションズ・エンドユーザー：伊藤忠商事株式会社
- ⊗ 株式会社ヒロテック
- ⊗ いすゞエンジニアリング株式会社
- ⊗ いすゞ自動車株式会社
- ⊗ 日野自動車株式会社
- ⊗ 株式会社コマツ
- ⊗ 日本電気テレコムシステム株式会社
- ⊗ 日本電気株式会社 (NEC)
- ⊗ THE TAJ
- ⊗ グローバルタスクフォース株式会社 / Nikkei BIZ
- ⊗ 株式会社シー・エフ・シーソフトウェア開発
- ⊗ ナンバーワントラベル
- ⊗ 株式会社信和
- ⊗ 株式会社M COR
- ⊗ 株式会社アーレスティダイモールド浜松
- ⊗ 株式会社クボタ
- ⊗ 前澤工業株式会社
- ⊗ 日立造船株式会社
- ⊗ 荏原実業株式会社
- ⊗ JFEエンジニアリング株式会社
- ⊗ 株式会社モアソンジャパン
- ⊗ サンヨーエンジニアリング株式会社
- ⊗ 株式会社ヤギ・エンジニアリング・サーフェイス
- ⊗ デジタルプロセス株式会社
- ⊗ 株式会社 童夢
- ⊗ 童夢カーボンマジック
- ⊗ 株式会社榛葉鉄工所
- ⊗ 稲垣鉄工株式会社
- ⊗ 市光工業株式会社
- ⊗ 安部田製作所
- ⊗ 有限会社コネクト
- ⊗ 富士バイオディックス
- ⊗ クルバ医学ボランティア会
- ⊗ Roaring Trade Corporation
- ⊗ 月島機械株式会社
- ⊗ 株式会社荏原製作所
- ⊗ 水道機工株式会社
- ⊗ 栗田工業株式会社
- ⊗ 神鋼環境ソリューション株式会社

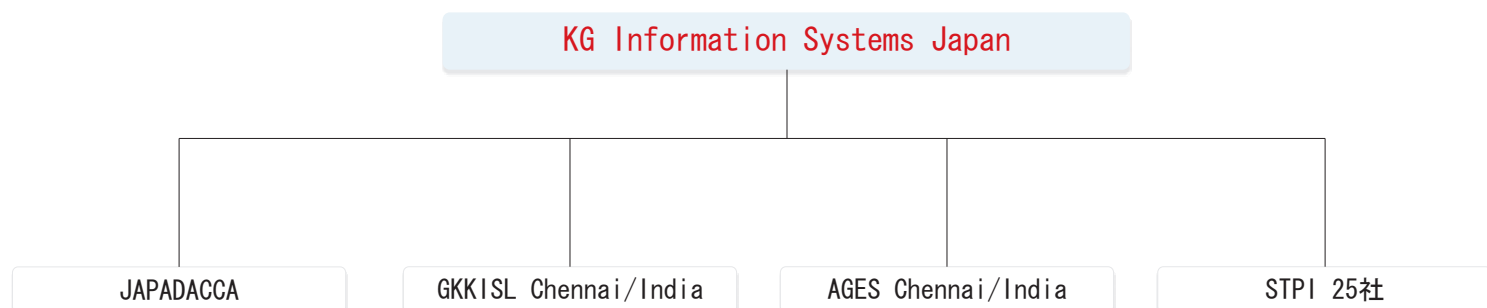
会社・関連会社組織表



KG Information Systems Japan 組織表



KG Information Systems Japan 関連会社組織表



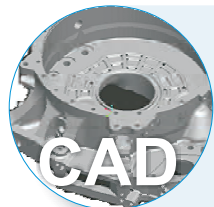
エンジニアリングデザインサービス



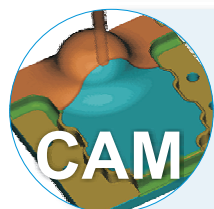
優れた製品開発においては、最新の科学・熟練した技術・それに製品開発過程が重要です。
KG Information Systems Japan は、必要不可欠な全ての要素を十分に備えております。そして、お客様のデザイン開発を私たちに任せいただける理想的な環境も用意できています。

事業内容 : CAD・CAM・CAE・CFD・Tool&Die Design など

各サービス詳細



- 2Dドラフティング
- サーフェスモデリング
- 部品表作成 (BOM)
- 3Dパラメトリックソリッドモデリング
- 2Dから3Dへの変換
- トップダウン / ボトムアップアセンブリデザイン
- モデル修正



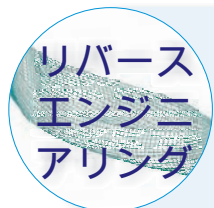
- 2D加工
- 2.5D加工
- 3D加工
- 加工指示書作成



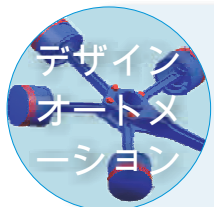
- 有限要素 析 (線形・非線形)
- 運動解析
- トランジェント・ダイナミック 析
- ハーモニックバッキング解析
- 破損・疲労解析
- プラスチック用金型フロー分析
- 衝突解析



- プレスツールデザイン
- フォーミングデザイン
- キャストデザイン
- プラスチックモールドデザイン
- ジグ・固定具デザイン



- スキャンされたポイントデータ・点群からのソリッドモデリング
- スキャンされたポイントデータ・点群からのサーフェスモデリング



- CADカスタマイズ
- PDM Data Migrationサポート
- 製品カタログ
- CADマクロ化
- インテグレーション
- サービスマニュアル
- 品質管理ツール
- テクニカルドキュメンテーション
- 図面

CAD Programming Expertise

- ⊗ UG-Ufunc C++ Open API / Knowledge Fusion
- ⊗ Pro-Engineer C++ Pro-Toolkit
- ⊗ Solid Works C++ API, VB API, .NET API
- ⊗ ThinkDesign

エンジニアリングデザインサービス



コンサルティング及び技術者の派遣



お客様の仕事を、KG Information Systems Japanのエンジニア達にお任せいただくことができます。エンジニアたちはチーム体制でスムーズ、且つタイムリーに仕事を完成いたします。KG Information Systems Japanでは、お客様の仕事の体制に応じ豊富な訓練と経験を持ち、又、日本語・英語を話せるエンジニアをご紹介します。

事業内容

KG Information Systems Japanは、10年以上に亘って、自動車産業、航空宇宙産業、重工業/金型設計、家電製品の産業分野で日本をリードする企業様へサービスを提供して参りました。そして現在、以下のような各製品サービスを提供しております。

自動車産業

エンジンブロック、シリンダーヘッド、シャーシー、多岐管、フロントアクセル、リアアクセル、ターボ充電器、ラジエーター、バンパー、車輪、キャビン、器械パネル、シートシステム、操縦システム、ギアボックス、差動装置、ヘッドランプ、タイルランプ、トルク変流器ウインドスクリーン、ターボ充電器、オイルポンプ、ウォーターポンプ流動性連結器など。

構造体、胴体部、翼、尾部、ドア、着陸装置、推進システムエンジン、タービン、部品、圧縮機のロータ、ブレード、外部および内部ガイドベーン、機首部品、試験航空機及びサブシステムなど。

航空宇宙産業

重工業/金型設計

ポンプ、圧縮器、スチームタービン、ガスタービン、ギアボックス、コンベアー、輸送車、クレーン車、特殊機械器具、油圧掘削機、工業トラクター、各種物体取り扱い装置、鉱業やプラント業のブリッジクレーンやコンベヤー、圧搾機など。

携帯電話、バッテリー充電器、ヘルメット、容器、オーディオシステム、電話、スイッチ、オーディオシステム、ランプ、自動洗濯機など。

家電製品

設計ツール

CAD

- ✕ Unigraphics
- ✕ CATIA
- ✕ Pro/Engineer
- ✕ I-DEAS
- ✕ Solid Works
- ✕ Solid Edge
- ✕ Autodesk Inventor
- ✕ Auto CAD
- ✕ ThinkDesign

CAM

- ✕ Unigraphics NX CAM
- ✕ UG Post Builder
- ✕ PRO-E CAM
- ✕ CATIA V5-CAM
- ✕ Master CAM
- ✕ Edge CAM
- ✕ Tools

CAE

- ✕ Hyper Mesh
- ✕ MSC/PATRAN
- ✕ ANSYS
- ✕ MSC/NASTRAN
- ✕ LS-DYNA
- ✕ Femap

プラントエンジニアリングサービス



KGISJはプラントエンジニアリング設計の分野で豊富な経験を持った人材を保有し、お客様のご要望を組入れた設計を行います。

プラントエンジニアリングの設計



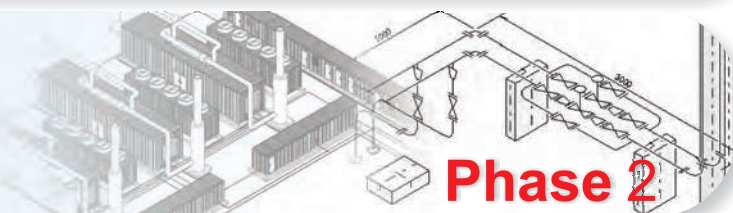
環境（下水・廃水）、石油精製、火力発電等のプラントのP&ID、ロットプラン、スケルトン（機器）、パイピングスペシフィケーション等に基づく、HARD ENG.としてのプラントの詳細設計。



Phase 1

- ⊗ 機器レイアウト図
- ⊗ 配管計画図
- ⊗ 配管サポートの計画図
- ⊗ 機器用ステージの計画及び詳細図

- ⊗ 機器図（ノズルオリエンテーション）
- ⊗ アイソメトリック図
- ⊗ 配管サポート配置図、詳細図



Phase 2

品名	仕様	数量	単位	引出寸法	引出寸法
水通しボリエキシ管	中心	27	m	1,484	44,008
同上継ぎ手	1 式	45,995		45,995	
ポリ粉体ラインニング配管φ15		22.5	m	3,010	67,725
ポリ粉体ラインニング配管φ20		1	m	3,380	3,380
同上継ぎ手	1 式	24,214		24,214	
外面保護鋼管	φ15	21.5	m	3,280	70,520
外面保護鋼管	φ20	2	m	3,690	7,380
同上継ぎ手	1 式	15,086		15,086	
支持金物	1 式	4,817		4,817	
ゾーナー部禁止	1 ヶ	8,150		8,150	
ゾーナー設置工	1 ヶ所	19,920		19,920	

Phase 3

- ⊗ 図面のチェック
- ⊗ 図面の修正
- ⊗ 材料集計表、数量明細書の作成
- ⊗ サポート・ステージ
- ⊗ パイピングラック等の強度計算の 析

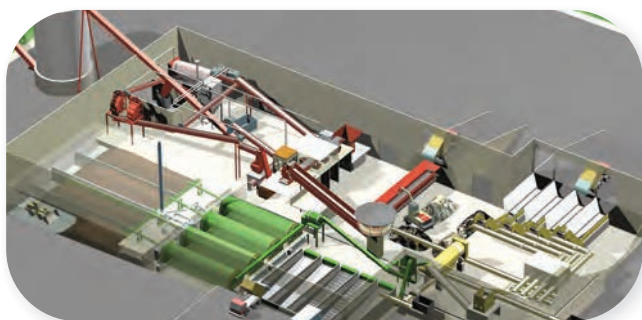
2D図面による3Dモデリング作成



Phase 4

廃棄物処理プラント設計

産業機械及び製造ライン設計



- ☑ フロー図作成
- ☑ 計画図（配置図）
- ☑ コンベアー設計
(ベルトコンベア、エプロン/パンコンベア)
- ☑ 設備に関する架台、階段その他の設計
- ☑ 3Dモデリング作成



- ☑ 検討図作成
- ☑ 配置図作成
- ☑ 詳細図面作成
- ☑ 3Dモデリング作成

プラントエンジニアリング設計・廃棄物処理プラント設計・産業機械及び製造ライン設計に関する
土木設計・製図

IT ソフトウェアソリューション



KG Information Systems Japanには、お客様の特定のビジネス要求に対してタイムリーにカスタムソリューションを提供するだけの専門技術があります。私たちは問題解決のアプローチを提供し、開発過程のあらゆる場面で品質保障を維持します。KG Information Systems Japanに仕事をさせていただくことは、短期間にクリティカルな仕事をこなし、且つ技術的な問題解決策まで提供し、その効果を立証することを意味します。そして、お客様が必要とするビジネス価値を達成したときにだけ、私共は成功したものと考えております。

サービスの提供



KG Information Systems Japanは、お客様の経営目標と戦略についてのソリューションを、アプリケーション開発のカスタマイズという形で提供します。私たちは、ウェブアプリケーション開発、ウェブデザインとホスティング、組み込み型システム開発、モバイルアプリケーション開発、コンテンツ管理システムを提供します。

KG Information Systems Japanはショッピングサイト用にカートシステムを提供し、運用・管理・保守のサービスを提供します。自社サイトとしても、いくつかのサイトを運用しています。



KG Information Systems Japanのネットワークサービスチームは、幅広い専門技術を持ち、より短時間で強健なソリューションを保証します。私たちは包括的なネットワーク査定、分析、計画、および最適化を提供します。そして私たちは最適化されたネットワークソリューションをもってお客様のビジネス要件をより明確にし、迅速な投資利益率を与えます。

アプリケーションのリエンジニアリング、およびレガシーシステムのマイグレーション。KG Information Systems Japanは、アップグレード、企業内アプリケーションや情報システムの移植、新しいシステム環境へのデータベースの移行など、それぞれのステップでお客様を支援します。



KG Information Systems Japanのコンサルティングは、お客様の組織がどのような基本的戦略目標を目指すかを考えながら、プロセスのリエンジニアリング・ソリューションを再設計するサービスを提供します。私たちのコンサルティングは、私たちのリエンジニアリング方法論によって革新性や柔軟性、質の高いサービス提供、およびコスト管理などに徹しているということです。

製品保守サービスは、対費用効果を考えながらサービスを提供します。この保守は3段階のアプローチで達成します。修正保守、適応性保守、予防保守。これらは何年も私たちの社内で培われてきた方法論です。



必要なスキルを持ったKG Information Systems Japanの技術者をお客様の組織に派遣することができます。彼らは、タスクをタイムリーに且つ確実に完成にするためにシームレスに統合して、チームとして働きます。KG Information Systems Japanが提供するスタッフは、お客様のBPO（ビジネスプロセスアウトソーシング）に必要な技能を訓練した、英語・日本のバイリンガル技術者集団です。

KG Information Systems JapanのBPOは簡素で且つ効率の高いタスクオートメーションを提供します。このサービスによって業務にかかるさまざまな管理機構や専門技術を要するシステムのメンテナンスコストを下げ、企業利益に貢献することでしょう。給料支払処理、臨床データ管理、カスタマーケア、カスタマーサポートシステム、医学の執筆仕事、クリニックデータ管理、データ入力、データ管理を提供します。



www.kgisj.co.jp

企業ソリューション

製造

健康管理

エンターテインメント

金融

物流

ECマース

ゲーム、アニメーション



技術スキル

Technologies

- J2SE, J2EE, J2ME
- C, C++
- Microsoft .Net (VB.NET, C#. NET, ASP.NET)
- Ruby On Rails
- Spring.Net, NHibernate
- HTML.DHTML
- Win32 API, COM/DCOM, ActiveX, OLE
- Java Script, VB Script, Ajax
- PHP, Smarty
- Spring, Struts, JSF, Hibernate
- DirectX, OpenGL, WAP
- SOAP, Web Services

Methodologies

- OOA/D, UML, Extreme programming

RDBMS

- Oracle
- IBM Db2
- MS SQL Server
- MySQL
- Sybase
- MS-Access
- PostgreSQL
- Progress 4GL

Operating Systems/Platforms

- Windows 9x/2000/XP/2003
- Unix, HP-Unix, Open BSD, Free BSD
- Linux
- Sun Solaris
- Symbian
- Novell Netware

Application/Web Servers

- IBM WebSphere
- Apache
- Tomcat
- IIS
- MS Exchange Server
- JBOSS
- BEA WebLogic
- Terminal Server

Tools

- Eclipse, JBuilder, MyEclipse
- CVS, MS Visual Source Safe
- MS Visual Studio
- LoadRunner/ Winrunner, JUnit, NUnit
- Rational Rose, MS Visio
- Macromedia Dreamweaver, Fireworks, Flash, Director
- Developer/Designer 2000
- Adobe Photoshop, Illustrator

